

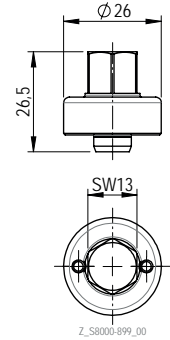
ACCESSORI

Adattature per chiave di montaggio STARK.basic.Y



Proprietà:

- Adattatore per chiave di montaggio per un'installazione sicura dello STARK.basic.Y.



Numero ordinazione	Descrizione dell'articolo	Presca chiave	Coppia di serraggio	Peso
S8000-899	Chiave di montaggio	SW13	15 Nm	0,05 kg

INFO

Installazione STARK.basic.Y con adattatore per chiave di montaggio



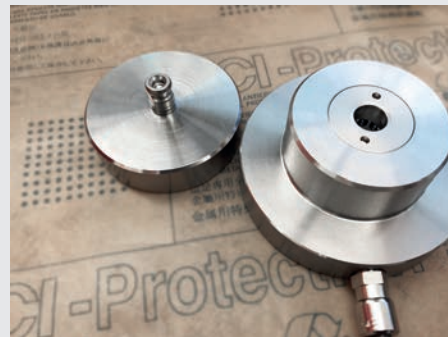
Inserire STARK.basic.Y nel foro di installazione



Applicare l'adattatore per la chiave di montaggio



Serrare con la chiave di montaggio (15 Nm)



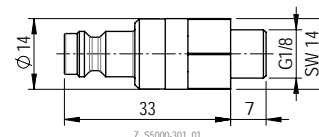
STARK.basic.Y integrato con pallet (sinistra)

Niplo di accoppiamento



Niplo di accoppiamento per piastra a sbloccaggio rapido STARK

- Per il collegamento della linea pneumatica
- Adatto per S5000-300, S954-208



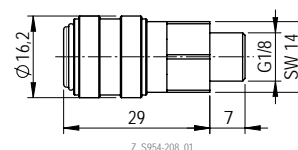
Numero ordinazione	Descrizione dell'articolo	Raccordo	Peso
S5000-301	Niplo di accoppiamento	G1/8 "	0,05 kg

Giunto rapido femmina



Giunto rapido pneumatico (lato tubo flessibile) per il collegamento della piastra di bloccaggio rapido STARK

- Adatto per S5000-301



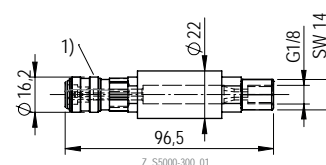
Numero ordinazione	Descrizione dell'articolo	Raccordo	Peso
S954-208	Giunto rapido femmina	G1/8 "	0,05 kg

Accoppiamento a cursore scorrevole



Unità di accoppiamento pneumatico (lato tubo) con valvola a cursore per il collegamento e l'azionamento dei bloccaggi rapidi STARK

- Adatto per S5000-301



Numero ordinazione	Descrizione dell'articolo	Raccordo	Peso
S5000-300	Accoppiamento a cursore scorrevole	G1/8 "	0,20 kg

Adattatore SVP STARK.basic

- lavorazione a 5 assi / bloccaggio diretto dei componenti
- spessore con STARK.basic.M (S805-202) e perno di bloccaggio (S8000-300) sul lato inferiore della sede di alloggiamento
- scanalatura come possibilità aggiuntiva di fissaggio
- sistema di sbloccaggio pneumatico - forza di ritenuta fino a 9 kN
- adatto per piastre di bloccaggio standard (SVP) STARK.basic.M



S805-309

S805-310

Numero d'ordinazione	Descrizione dell'articolo	Collegamento pneumatico
S805-309	STARK.basic.M Adattatore SVP per 1 elemento Ø 112 × 75 mm	G 1/8"
S805-310	STARK.basic.M Adattatore SVP per 1 elemento Ø 112 × 100 mm	G 1/8"

INFO

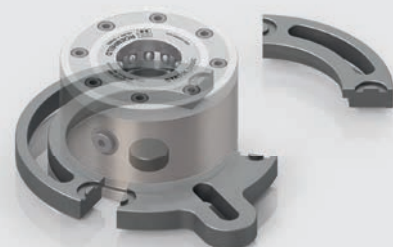
Varianti di fissaggio adattatore STARK.basic SVP

Oltre al fissaggio standard con perno di bloccaggio, gli adattatori SVP possono essere posizionati mediante perni e fissati con griffe di serraggio.

Fissaggio con perno di bloccaggio



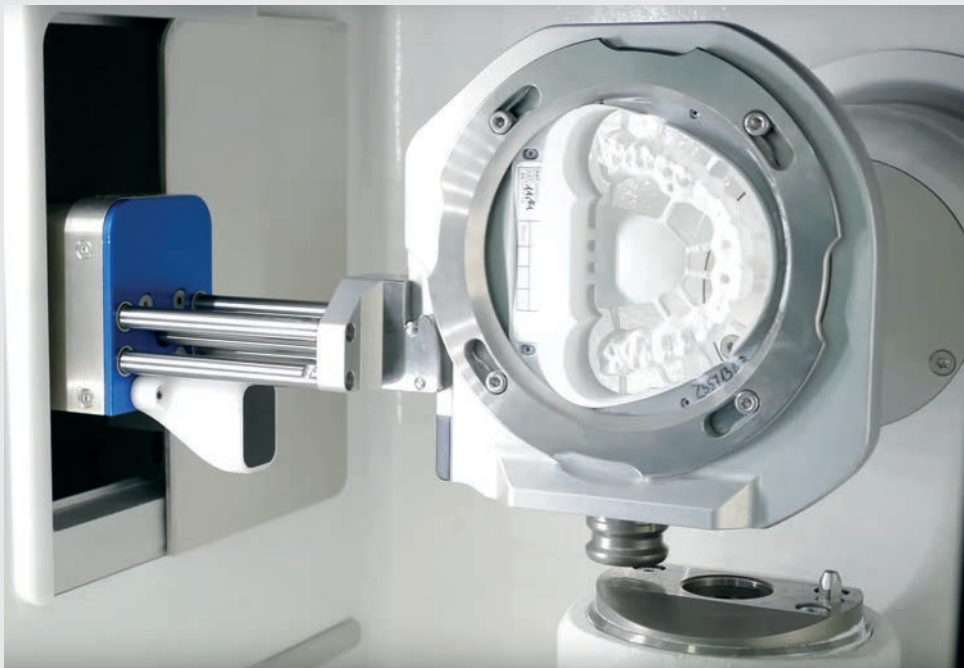
Fissaggio con scanalatura di posizionamento per le griffe di serraggio





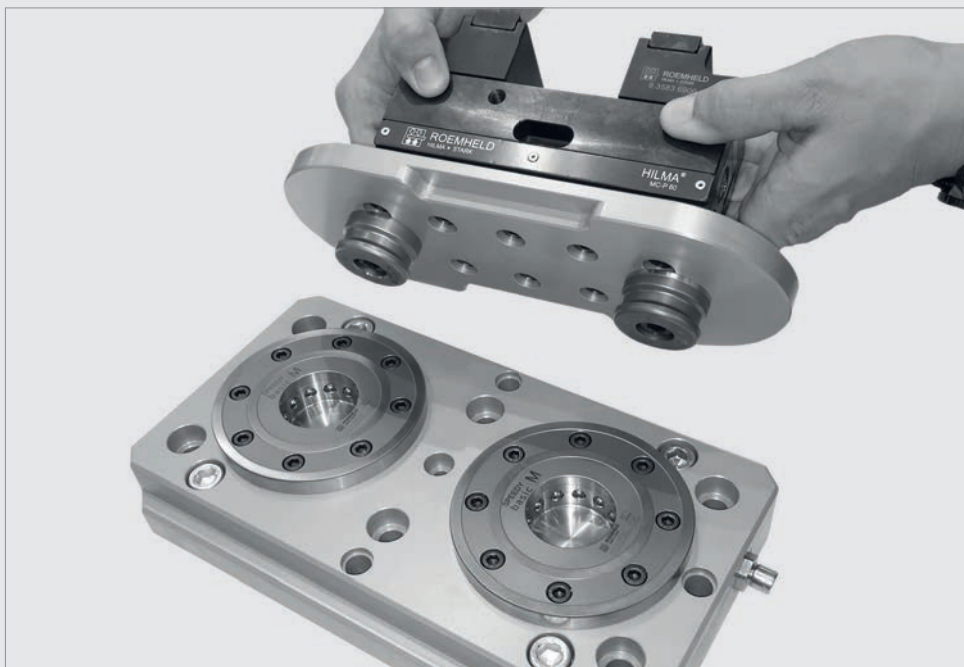
INFO

Esempi di applicazione **STARK.basic**



STARK.basic.S

STARK.basic.S con pallet intercambiabili per macchine di produzione a 5 assi nella tecnologia medica



STARK.basic.M

Sistema di serraggio a punto zero con piastra a sbloccaggio rapido STARK.basic.M a 2 elementi per morse HILMA.MCP 60