

Perno di bloccaggio STARK.basic.Y con punto zero

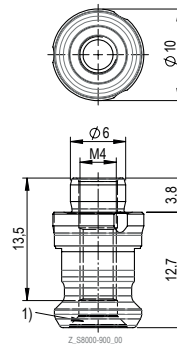


Proprietà:

- Perno di bloccaggio con punto zero.

Campo di applicazione:

- Per il posizionamento e il bloccaggio su pallet macchina, morsa macchina, mandrini, attrezzature, bloccaggio diretto del pezzo.



1) Svasatura per vite DIN 7991

Numero ordinazione	Descrizione dell'articolo	Coppia di serraggio M3	Coppia di serraggio M4	Peso	Tabella tecnica
S8000-900	EB BY NP 060 04 038 NI	1 Nm	2 Nm	0,006 kg	D152

Perno di bloccaggio STARK.basic.Y con compensazione

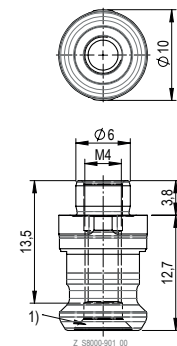


Proprietà:

- Perno di bloccaggio con compensazione lungo un asse (forma a oliva).

Campo di applicazione:

- Per il posizionamento e il bloccaggio su pallet macchina, morsa macchina, mandrini, attrezzature, bloccaggio diretto del pezzo.



1) Svasatura per vite DIN 7991

Numero ordinazione	Descrizione dell'articolo	Coppia di serraggio M3	Coppia di serraggio M4	Peso	Tabella tecnica
S8000-901	EB BY AG 060 04 038 NI	1 Nm	2 Nm	0,006 kg	D152

Perno di bloccaggio STARK.basic.Y senza centraggio

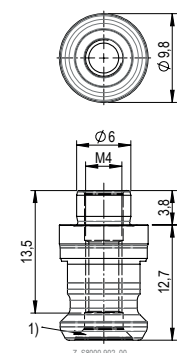


Proprietà:

- Perno di bloccaggio senza centraggio.

Campo di applicazione:

- Per il posizionamento e il bloccaggio su pallet macchina, morsa macchina, mandrini, attrezzature, bloccaggio diretto del pezzo.



1) Svasatura per vite DIN 7991

Numero ordinazione	Descrizione dell'articolo	Coppia di serraggio M3	Coppia di serraggio M4	Peso	Tabella tecnica
S8000-902	EB BY OZ 060 04 038 NI	1 Nm	2 Nm	0,006 kg	D152

► Per le note sulle varianti di fissaggio dei perni di bloccaggio, vedere pagina 16.

Perno di bloccaggio STARK.basic.S con punto zero

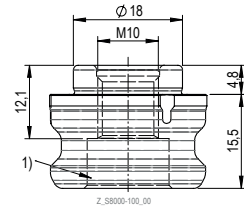
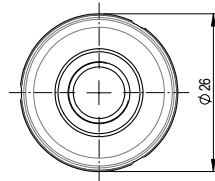


Proprietà:

- Perno di bloccaggio con punto zero.

Campo di applicazione:

- Per il posizionamento e il bloccaggio su pallet macchina, morsa macchina, mandrini, attrezzature, bloccaggio diretto del pezzo.



1) Svasatura per vite DIN 912

Numero ordinazione	Descrizione dell'articolo	Coppia di serraggio M8	Coppia di serraggio M10	Peso	Tabella tecnica
S8000-100	EB BS NP 180 10 048 NI	36 Nm	36 Nm	0,05 kg	D152

Perno di bloccaggio STARK.basic.S con compensazione

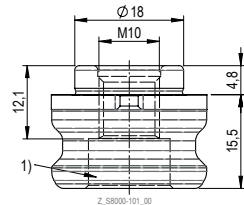
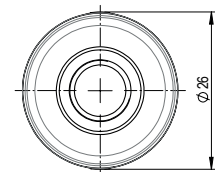


Proprietà:

- Perno di bloccaggio con compensazione lungo un asse (forma a oliva).

Campo di applicazione:

- Per il posizionamento e il bloccaggio su pallet macchina, morsa macchina, mandrini, attrezzature, bloccaggio diretto del pezzo.



1) Svasatura per vite DIN 912

Numero ordinazione	Descrizione dell'articolo	Coppia di serraggio M8	Coppia di serraggio M10	Peso	Tabella tecnica
S8000-101	EB BS AG 180 10 048 NI	36 Nm	36 Nm	0,05 kg	D152

Perno di bloccaggio STARK.basic.S senza centraggio

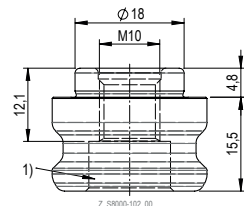
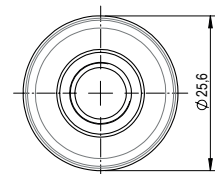


Proprietà:

- Perno di bloccaggio senza centraggio.

Campo di applicazione:

- Per il posizionamento e il bloccaggio su pallet macchina, morsa macchina, mandrini, attrezzature, bloccaggio diretto del pezzo.



1) Svasatura per vite DIN 912

Numero ordinazione	Descrizione dell'articolo	Coppia di serraggio M8	Coppia di serraggio M10	Peso	Tabella tecnica
S8000-102	EB BS OZ 180 10 048 NI	36 Nm	36 Nm	0,05 kg	D152

► Per le note sulle varianti di fissaggio dei perni di bloccaggio, vedere pagina 16.

Perno di bloccaggio STARK.basic.M con punto zero

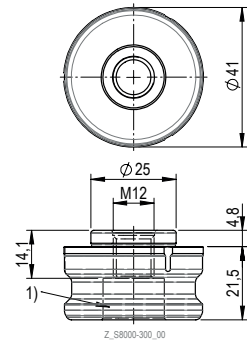


Proprietà:

- Perno di bloccaggio con punto zero.

Campo di applicazione:

- Per il posizionamento e il bloccaggio su pallet macchina, morsa macchina, mandrini, attrezzature, bloccaggio diretto del pezzo.



1) Svasatura per vite DIN 912

Numero ordinazione	Descrizione dell'articolo	Coppia di serraggio M10	Coppia di serraggio M12	Peso	Tabella tecnica
S8000-300	EB BM NP 250 12 048 NI	45 Nm	45 Nm	0,20 kg	D152

Perno di bloccaggio STARK.basic.M con compensazione

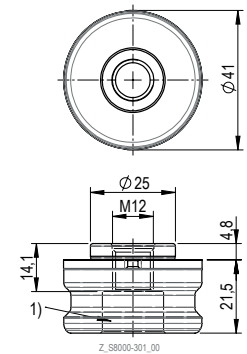


Proprietà:

- Perno di bloccaggio con compensazione lungo un asse (forma a oliva).

Campo di applicazione:

- Per il posizionamento e il bloccaggio su pallet macchina, morsa macchina, mandrini, attrezzature, bloccaggio diretto del pezzo.



1) Svasatura per vite DIN 912

Numero ordinazione	Descrizione dell'articolo	Coppia di serraggio M10	Coppia di serraggio M12	Peso	Tabella tecnica
S8000-301	EB BM AG 250 12 048 NI	45 Nm	45 Nm	0,20 kg	D152

Perno di bloccaggio STARK.basic.M senza centraggio

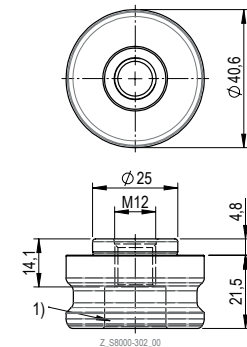


Proprietà:

- Perno di bloccaggio senza centraggio.

Campo di applicazione:

- Per il posizionamento e il bloccaggio su pallet macchina, morsa macchina, mandrini, attrezzature, bloccaggio diretto del pezzo.



1) Svasatura per vite DIN 912

Numero ordinazione	Descrizione dell'articolo	Coppia di serraggio M10	Coppia di serraggio M12	Peso	Tabella tecnica
S8000-302	EB BM OZ 250 12 048 NI	45 Nm	45 Nm	0,20 kg	D152

► Per le note sulle varianti di fissaggio dei perni di bloccaggio, vedere pagina 16.



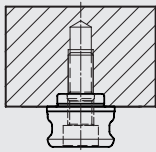
Varianti di fissaggio del perno di bloccaggio

INFO

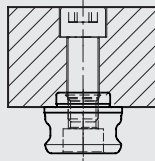
Varianti di fissaggio del perno di bloccaggio

Le varianti di fissaggio rappresentate sono possibili per STARK.basic.S e STARK.basic.M.

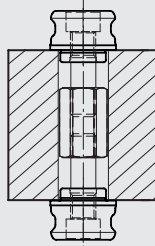
Variante A



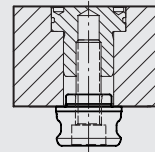
Variante B



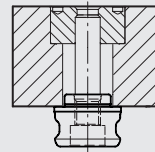
Variante C



Variante D



Variante E



Variante A:

Per le applicazioni in cui i fori per i perni di bloccaggio non sono consentiti sulla superficie del pallet o per il bloccaggio diretto dei pezzi.

Variante B:

Semplice fissaggio dei perni di bloccaggio dall'alto quando non è richiesta una particolare precisione tra la posizione dei perni e la parte superiore del pallet.

Variante C:

Variante di fissaggio ideale per bloccaggi in lavorazioni con ribaltamento. La massima precisione è garantita dal fatto che i perni sono fissati nello stesso foro di alloggiamento.

Variante D, E:

Queste varianti di fissaggio sono da preferire. Il foro di montaggio per il perno di bloccaggio e tutti i fori di posizionamento necessari sul pallet possono essere realizzati in un'unica operazione. In questo modo si ottiene la massima precisione delle rispettive posizioni.

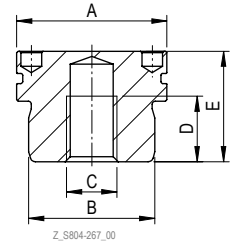
FISSAGGIO DEL PERNO DI BLOCCAGGIO

Fissaggio del perno di bloccaggio variante D



Per montaggio del perno di bloccaggio secondo l'opzione di fissaggio "D"

- Consente di lavorare il foro di montaggio del nipplo dall'alto con un'unica operazione di serraggio
- Si consiglia di utilizzare una chiave di montaggio o una chiave frontale per il bloccaggio
- Manuale di istruzioni WM-020-332-xx-xx



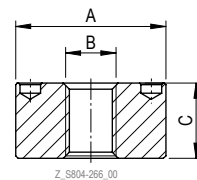
Numero ordinazione	per perno di bloccaggio	Ø A	Ø B	C	D	E	Tabella tecnica
S809-127	basic.S	24,8 mm	18 mm	M8	12 mm	21,9 mm	D152
S804-267	basic.M	29,8 mm	25 mm	M10	13 mm	21,9 mm	D152

Fissaggio del perno di bloccaggio variante E



Per montaggio del perno di bloccaggio secondo l'opzione di fissaggio "E"

- Consente di lavorare il foro di montaggio del nipplo dall'alto con un'unica operazione di serraggio
- Manuale di istruzioni WM-020-332-xx-xx



Numero ordinazione	per perno di bloccaggio	Ø A	B	C	Tabella tecnica
S809-128	basic.S	24,8 mm	M8	14,9 mm	D152
S804-266	basic.M	29,8 mm	M10	14,9 mm	D152