

Pressette punzonatrici

ad azionamento manuale, spinta massima 30 kN



Impiego

Le pressette punzonatrici AGEO vengono impiegate per piantaggi e spiantaggi di:

- mandrini
- boccole
- cuscinetti
- perni
- spine.

Descrizione

Il corpo di tutte le pressette punzonatrici AGEO è costituito da un profilato rigido a T in ghisa grigia.

Il cursore rettificato presenta una dentatura e viene azionato da un pignone mediante leva a mano, con un cricco oppure con un volano.

Vantaggi

- **profilo rigido ed estremamente robusto**
- **spinte fino a 30 kN ottenute con azionamento manuale**
- **tavola rotante con feritoie di diverso diametro per pezzi di diametro diverso**

Avvertenze importanti

Gli intervalli di lubrificazione devono essere adeguati alle condizioni d'impiego.

Versioni

E' possibile ordinare i seguenti tipi di pressette punzonatrici:

- **pressette punzonatrici base, tipo DP**
- **pressette punzonatrici con cricco e volantino a mano, tipo DP...R**
- **pressette punzonatrici con volano e molla di ritorno, tipo DP...HR**
- **pressette punzonatrici con tavola di altezza regolabile, tipo DP...RT**
- **pressette punzonatrici speciali, tipo DP...SO**

Pressette base tipo DP

La versione base è dotata di una leva azionabile manualmente. La lunga guida del cursore assicura un funzionamento preciso. Per l'appoggio del pezzo è presente un disco girevole munito di feritoie: questo disco è asportabile ed è dotato di feritoie aventi 4 diametri diversi. Le pressette possono essere piazzate su un banco di lavoro: per i modelli più grandi è disponibile un basamento molto stabile.



Tipo DP 1000

Pressette con cricco e volantino tipo DP...R

I modelli con azionamento a cricco (tipo DP..R) possono essere dotati di brocche adeguate per l'esecuzione razionale di cave per chiavette e di altri profili. La presenza del cricco consente un posizionamento ottimale della leva manuale al momento in cui si deve esercitare il massimo sforzo. In queste pressette è inoltre presente un volantino manuale per effettuare accostamento ed allontanamento rapido.



Tipo DP 2000 R

Pressette con volano e molla tipo DP...HR

Le pressette con volano montato lateralmente (DP...HR) vengono per lo più impiegate vantaggiosamente nella elettrotecnica, nell'industria delle materie plastiche e in oreficeria per lavori leggeri di piegatura, ribaditura, coniatura e tranciatura.

L'azionamento dei modelli HR avviene tramite volano ed il punzone colpisce con forza il pezzo. Per ottenere una notevole forza d'urto applicando una forza modesta si sfrutta l'energia cinetica del volano.



Tipo DP 500 HR

Pressette speciali tipo DP...RT e DP...SO

I modelli con tavola regolabile in altezza (DP..RT) si prestano in particolare per la lavorazione di pezzi di notevole ingombro che richiedono un vano di alloggiamento piuttosto ampio. La tavola, molto stabile, si appoggia con sicurezza su una barra filettata largamente dimensionata.



Tipo DP 3000 RT



Rappresentante Generale Esclusivo per l'Italia:

CAMAR S.p.A.

V. Genova 58/A - 10090 Cascine Vica-Rivoli (TO)
 Telef. 011.959.16.26 (r.a.) - 011.959.29.70 (r.a.)
 Telefax 011.959.41.01 - E-mail: info@camarspa.it
 Sito internet: www.camarspa.it

Pressetta punzonatrice con leva a mano,

Tipo DPxxxx

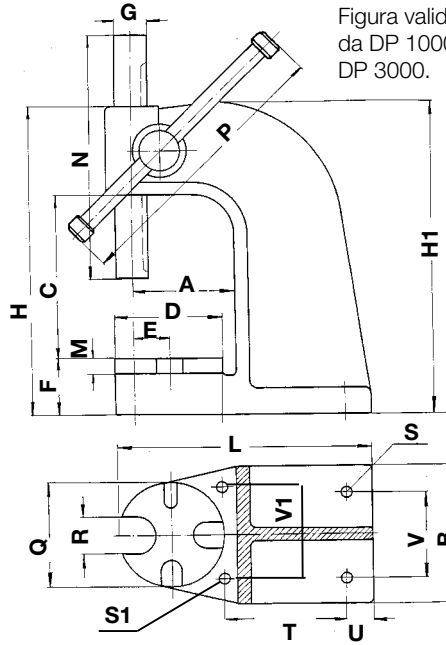


Figura valida solo da DP 1000 fino a DP 3000.

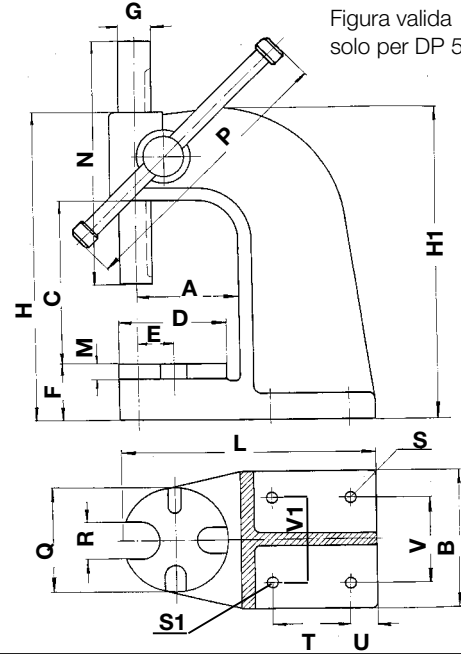
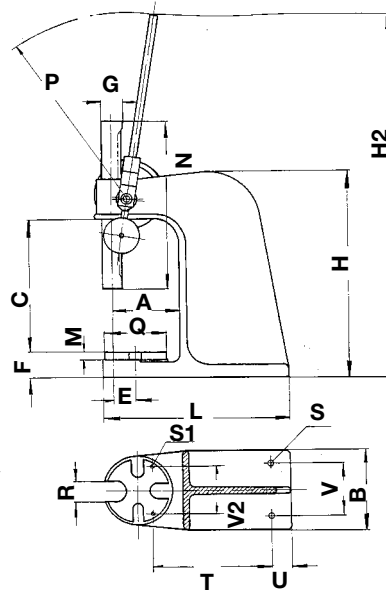


Figura valida solo per DP 500

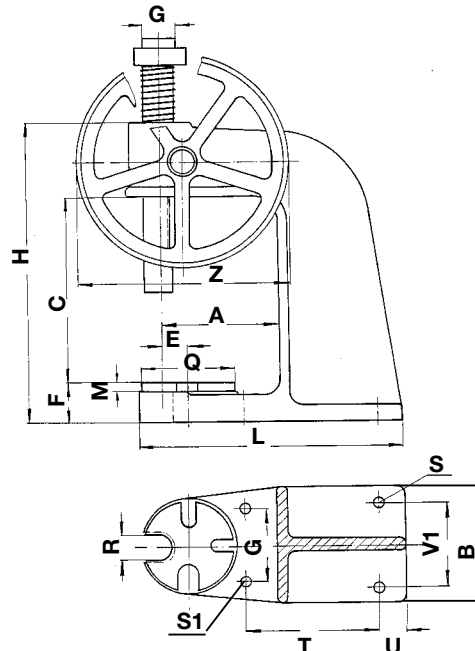
Pressetta punzonatrice con cricco e volantino a mano,

Tipo DPxxxxR



Pressetta punzonatrice con volano e molla,

Tipo DPxxxxHR



Diametro cursore Ø G	(mm)	32	40	40	58	58	78	78
A	(mm)	95	155	160	220	255	255	400
B	(mm)	130	205	205	220	300	300	-
C	(mm)	155	265	480	350	420	500	800
Ø D	(mm)	100	180	180	180	235	235	235
E	(mm)	32	50	50	50	85	85	-
F	(mm)	55	60	60	80	90	90	-
G	(mm)	32	40	40	58	58	78	-
H	(mm)	290	450	645	570	670	-	-
H1	(mm)	295	450	665	570	670	770	-
H2	(mm)	-	-	-	1100	1200	1500	-
L	(mm)	260	410	410	500	710	710	-
M	(mm)	15	18	18	18	28	28	28
N	(mm)	230	342	580	482	570	640	-
P	(mm)	260	440	440	650	650	870	-
Ø Q	(mm)	100	180	180	180	235	235	235
Ø R (Diametri feritoie)	(mm)	15,20,22,35	20,28,35,46	20,28,35,46	20,28,35,46	35,50,65,80	35,50,65,80	35,50,65,80
Ø S	(mm)	12,5	14	14	18	17	17	-
S1	(mm)	Ø 12,5	Ø 14	Ø 14	Ø 18	M16	M16	-
T	(mm)	75	195	195	250	450	450	-
U	(mm)	25	40	40	50	75	75	-
V	(mm)	80	150	150	160	205	205	-
V1	(mm)	80	142	142	140	-	-	-
V2	(mm)	-	-	-	-	180	180	-
Z	(mm)	260	360	-	400	550	-	-
Fissaggio con bulloni DIN 912-8.8	(mm)	M 12	M 14	M 14	M 16	M 16	M 16	-

Pressetta base, tipo DP		DP500	DP1000	DP1000V	DP1500	DP2000	DP3000	-
Rapporto di trasmissione		1:14	1:27	1:27	1:27	1:27	1:38	-
Forza premente / F. max. ammissibile (kN)		5 / 8	10 / 20	10 / 20	15 / 30	20 / 36	30 / 50	-
Corsa cursore (mm)		150	260	500	350	420	500	-
Peso netto (kg)		16	45	56	90	143	175	-
Peso netto con basamento (kg)		-	78	89	120	171	203	-
Dimensioni cassa (cm)		40x30x30	57x40x54	57x40x77	75x45x65	85x50x80	90x50x90	-
Dimensioni cassa con basamento (cm)		-	-	-	95x50x70	85x67x80	100x67x90	-

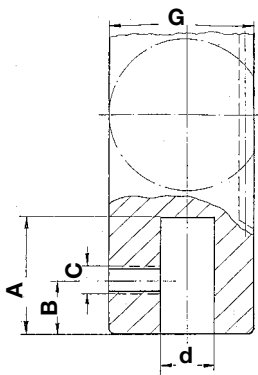
Pressetta con cricco e volantino, tipo DP..R		-	-	-	DP1500R	DP2000R	DP3000R	DP3000RS*
Rapporto di trasmissione		-	-	-	1:28	1:28	1:38	1:38
Forza premente (kN)		-	-	-	15 / 30	20 / 36	30 / 50	30 / 50
Corsa cursore (mm)		-	-	-	350	420	500	800
Peso netto (kg)		-	-	-	90	143	175	380
Peso netto con basamento (kg)		-	-	-	120	171	203	-
Dimensioni cassa (cm)		-	-	-	75x45x65	85x50x80	90x50x90	165x60x110
Dimensioni cassa con basamento (cm)		-	-	-	95x50x70	85x67x80	100x67x90	-

Pressetta con volano e molla, tipo DP..HR		DP200HR	DP500HR	-	DP750HR	DP1000HR	-	-
Rapporto di trasmissione		1:9	1:13	-	1:9	1:13	-	-
Forza premente (kN)		2	5	-	7,5	10	-	-
Corsa cursore (mm)		95	125	-	95	150	-	-
Peso netto (kg)		16,5	45	-	100	135	-	-
Peso netto con basamento (kg)		-	-	-	130	185	-	-
Dimensioni cassa (cm)		50x30x40	65x43x63	-	82x45x75	100x50x95	-	-
Dimensioni cassa con basamento (cm)		-	-	-	-	100x67x95	-	-

* Per le dimensioni, vedere disegno quotato a pag. 4 di questa tabella.

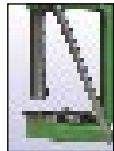
Accessori

Foro alloggiamento punzone



Diametro cursore Ø G	(mm)	32	40	58	78
A	(mm)	36	36	50	60
B	(mm)	20	20	25	28
Vite di ritegno C	(mm)	M10	M10	M12	M12
Ø d	(mm)	16	16	25	32

Il foro per alloggiamento punzone è dato con la versione base. Il cursore è anche disponibile senza foratura. I valori riportati in tabella sono quelli preferenziali, ma è possibile richiedere dimensioni speciali.



Foro alloggiamento punzone



Tavola rettangolare con cava a T

Tavola rettangolare con cava a T

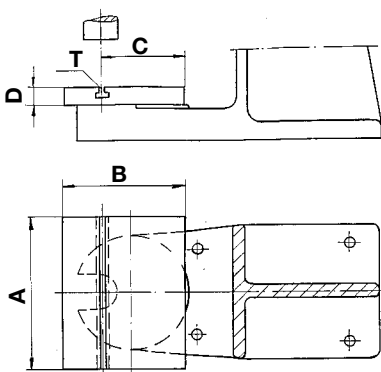


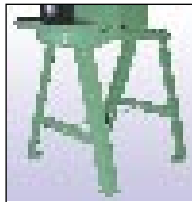
TAVOLA TIPO		T1	T2	T3	T4	T5
A	(mm)	150	250	250	300	480
B	(mm)	150	200	200	250	420
C	(mm)	82	110	135	170	170
D	(mm)	35	35	35	35	35
T	(mm)	12	12	12	12	12

Tavola adatta alla pressetta:	DP500	DP1000	DP1500	DP2000	DP2000
	- DP1000V	-	-	DP3000	DP3000
	-	-	DP1500R	DP2000R	DP2000R
	-	-	-	DP3000R	DP3000R
	DP200HR	DP500HR	DP750HR	DP1000HR	DP1000HR

Le tavole utilizzabili sulle pressette DP3000R sono anche utilizzabili sulle pressette DP3000RS/RT

Altri accessori

Basamento



Sicurezza contro la rotazione del cursore

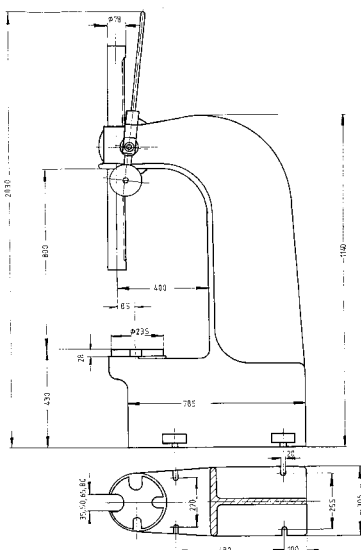


Arresto della corsa inferiore del cursore regolabile

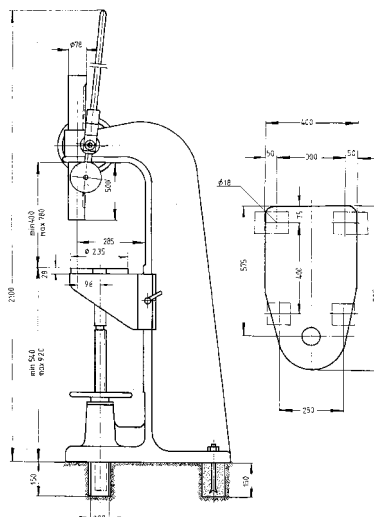


Macchine speciali

Modello DP3000RS



Modello DP3000RT



Modello DP3000SO

